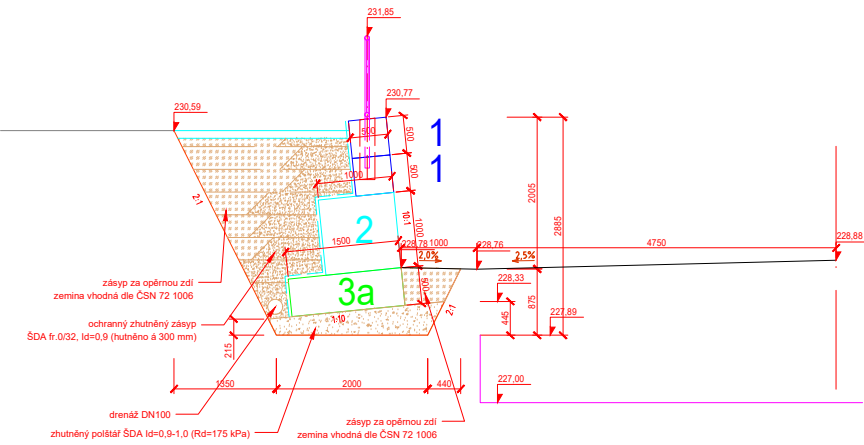
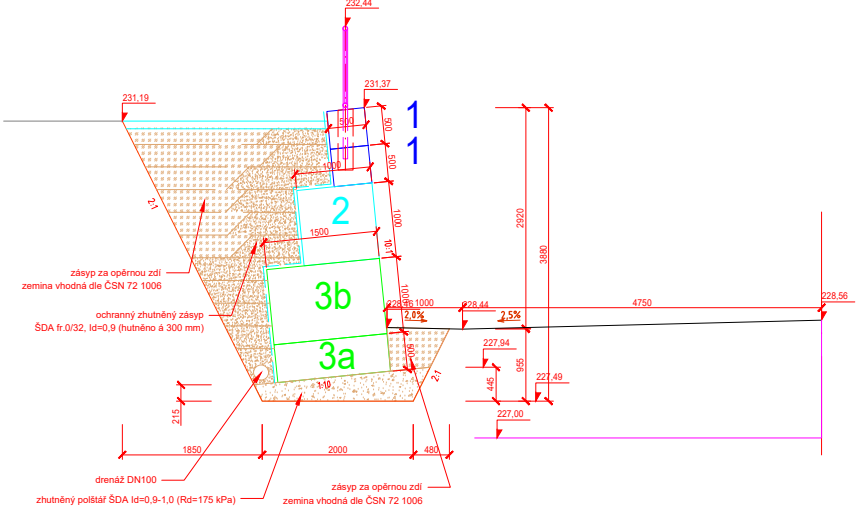


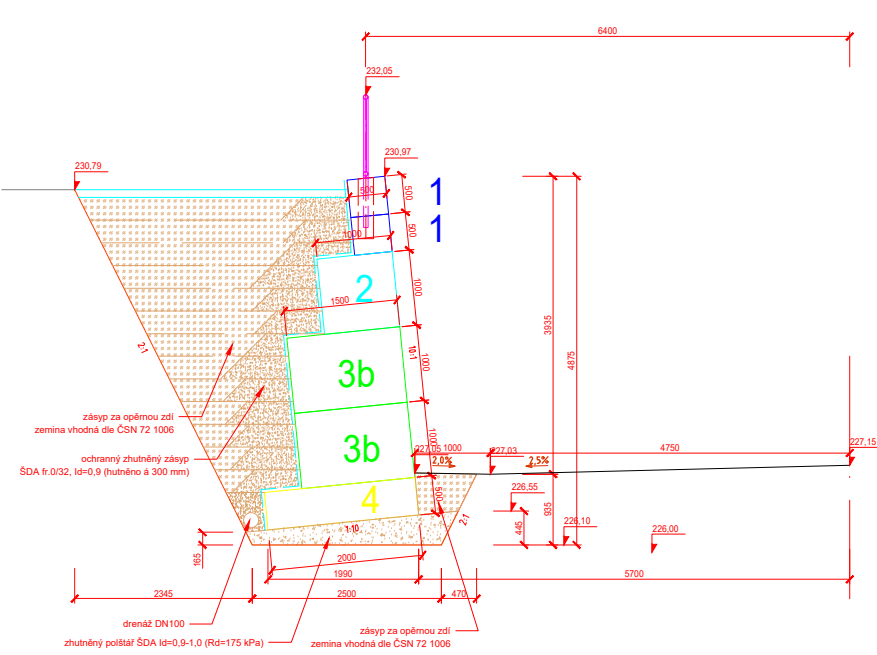
PŘÍČNÝ ŘEZ 1-1' v km 0,835 00 M 1:100



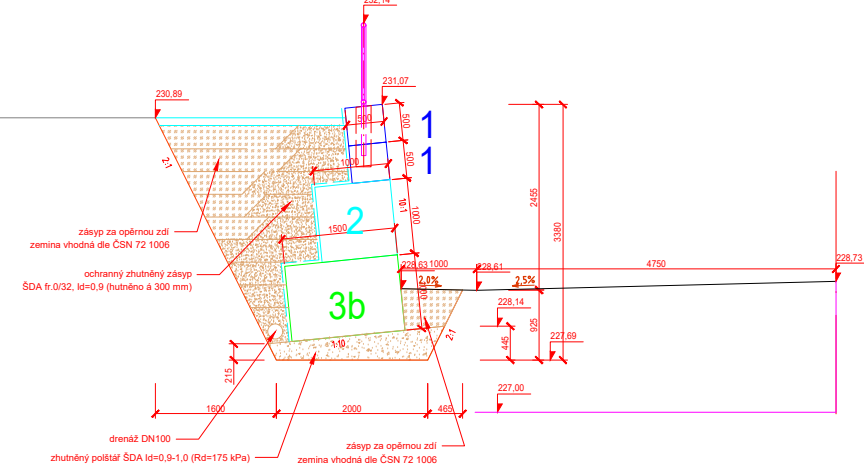
PŘÍČNÝ ŘEZ 3-3' v km 0,855 00 M 1:100



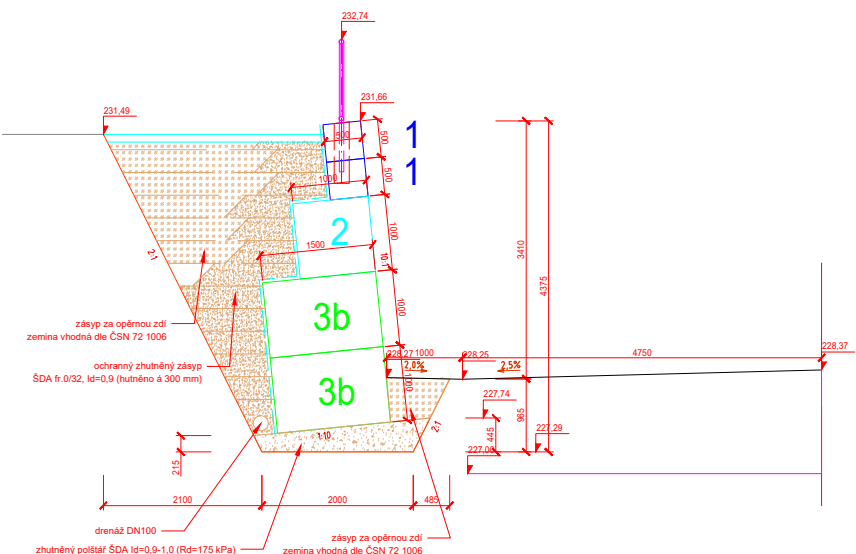
PŘÍČNÝ ŘEZ 5-5' v km 0,915 00 M 1:100



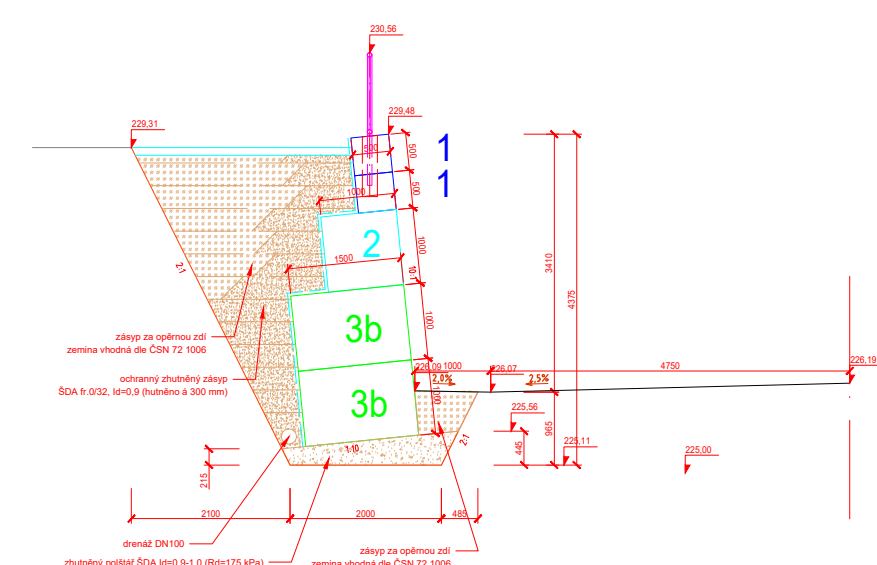
PŘÍČNÝ ŘEZ 2-2' v km 0,845 00 M 1:100



PŘÍČNÝ ŘEZ 4-4' v km 0,865 00 M 1:100



PŘÍČNÝ ŘEZ 6-6' v km 0,945 00 M 1:100



GABIONOVÉ DÍLCE

rozměry - (hloubka x výška)

- 1 - 0,5 x 0,5 m
- 2 - 1,0 x 1,0 m
- 3a - 1,5 x 0,5 m
- 3b - 1,5 x 1,0 m
- 4 - 2,0 x 1,0 m

POKYNY

drátokamenné koše vyplněné kamennou rovnatinou
nosnost pletiva 40 kN/m
vzdálenost příček 1,0 m, v namáhaných částech max. 0,5 m
dráty - galvanizovaná ocel min.Ø2,7 mm
šířka oka 50-100 mm
pletivo bude dvojitě zakroucené
obvodové hrany musí být zabezpečeny vázacím drátem a spirálou
spojovací dráty, spirály a spojovací prvky min.Ø3,7 mm

maximální vyboulení koše 20 mm/1 m výšky koše
plnění musí být kontrolováno a vzhled líce gabionu rektifikován
plnění bude probíhat po 0,5 m výšky současně s postupným zasypaním rubu zdi
terén bude zarovnan tak, aby přesah zdi byl min.0,20 m nad terénem

AUTORIZACE		ČÍSLO PŘE	
ČÍSLO ZMĚNY	DATUM ZMĚNY	POPIS/OBSAH ZMĚNY	PODPIS

MODERNIZACE SILNICE II/322 KOJICE - OBCHVAT

název díky

SO 201 OPĚRNÁ ZEď U MOTORESTU

stavební objekt

Pardubický kraj Komenského náměstí 125 532 11 Pardubice objednatel	<ul style="list-style-type: none">••• spolupráce	DIK DOPRAVNĚ INŽENÝRSKÁ KANCELÁŘ Bozděchova 1668, 500 02 Hradec Králové tel : 495 219 036, 495 212 647, fax : 495 221 677 e-mail : dik@dik - hk.cz, http : www.dik-hk.cz
Kojice místo stavby	Pardubický kraj	

SKLADEBNÝ VÝKRES DÍLCŮ		1:100,1:50 měřítko	PDPŠ stupeň
ING. M. BURIANEC kontroloval	ING. L. BURIANEC hlavní inženýr projektu	A017/20 číslo zakázky	D.3.6 číslo přílohy
ING. M. BURIANEC zodpovědný projektant	ING. J. FELGR vedoucí projektant	7/2020 datum	